

### Caratteristiche tecniche

Modelli	S-60 / S-60 TraX	S-65 / S-65 TraX
---------	------------------	------------------

#### Misure

Altezza massima di lavoro* (su pneumatici)	20,30 m	21,80 m
Altezza massima di lavoro* (su cingoli)	20,30 m	21,80 m
Altezza piano calpestio (su pneumatici)	18,30 m	19,80 m
Altezza piano calpestio (su cingoli)	18,30 m	19,80 m
Sbraccio orizzontale di lavoro	15,48 m	17,10 m
Sbraccio sotto livello del suolo	1,70 m	2,72 m
<b>A</b> Lunghezza piattaforma (l. 2,44 m)	0,91 m	0,91 m
Lunghezza piattaforma (l. 1,83 m)	0,76 m	0,76 m
<b>B</b> Larghezza piattaforma (l. 2,44 m)	2,44 m	2,44 m
Larghezza piattaforma (l. 1,83 m)	1,83 m	1,83 m
<b>C</b> Altezza - a riposo	2,72 m	2,72 m
- a riposo, su cingoli	2,77 m	2,77 m
<b>D</b> Lunghezza - a riposo	8,46 m	9,42 m
Lunghezza trasporto (con jib ripiegato)	—	7,60 m
<b>E</b> Larghezza - pneumatici standard	2,49 m	2,49 m
- su cingoli	2,59 m	2,59 m
<b>F</b> Interasse	2,51 m	2,51 m
<b>G</b> Altezza minima - centro macchina da terra	0,37 m	0,37 m
- centro TraX	0,43 m	0,43 m

#### Prestazioni

Portata	227 kg	227 kg
Rotazione della piattaforma	160°	160°
Rotazione jib verticale	—	135° (+78° /-57°)
Rotazione della torretta	360° continua	360° continua
Ingombro di coda (su pneumatici)	1,22 m	1,22 m
Ingombro di coda (su cingoli)	1,14 m	1,14 m
Velocità di traslazione - 2x4 ripiegata (su pneumatici)	6,4 km/h	6,4 km/h
Velocità di traslazione - 4x4 ripiegata (su pneumatici)	4,8 km/h	4,8 km/h
Velocità di traslazione - 4x4 ripiegata (su cingoli)	3,7 km/h	3,7 km/h
Velocità di traslazione - macchina alzata	1,1 km/h	1,1 km/h
Pendenza superabile** - 2x4 ripiegata	30%	30%
Pendenza superabile** - 4x4 ripiegata	45%	45%
Raggio sterzata - interno	2,36 m	2,36 m
- interno, su cingoli	N/A	N/A
Raggio sterzata - esterno	5,54 m	5,54 m
- esterno, su cingoli	N/A	N/A
Comandi	12 V DC proporzionali	12 V DC proporzionali
Pneumatici - fuoristrada riempiti ad aria	355/55D 625	355/55D 625
TraX - sistema cingoli - 4 punti	Loeering QTS-R42	Loeering QTS-R42
Pressione al suolo (su cingoli)	1.146 kg/sqm	1.210 kg/sqm

#### Potenza

Motore	Deutz D 2011 LO3i 3 cilindri diesel 36 kW	Perkins 404D-22 4 cilindri diesel 38 kW
		Deutz TD2011 LO4i 4 cilindri turbo diesel 55 kW
Unità di potenza ausiliaria	12 V DC	12 V DC
Capacità serbatoio idraulico	170 L	170 L
Capacità serbatoio carburante	132 L	132 L

#### Livello sonoro e vibrazioni

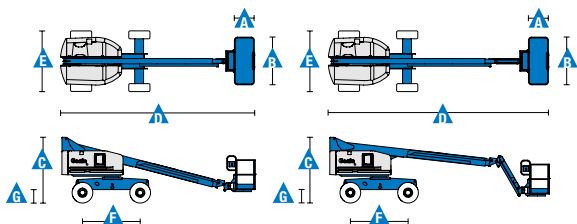
Livello pressione sonora (da comandi a terra)	83 dBA	83 dBA
Livello pressione sonora (da comandi piattaf.)	79 dBA	79 dBA
Vibrazioni	<2,5 m/s <sup>2</sup>	<2,5 m/s <sup>2</sup>

#### Peso\*\*\*

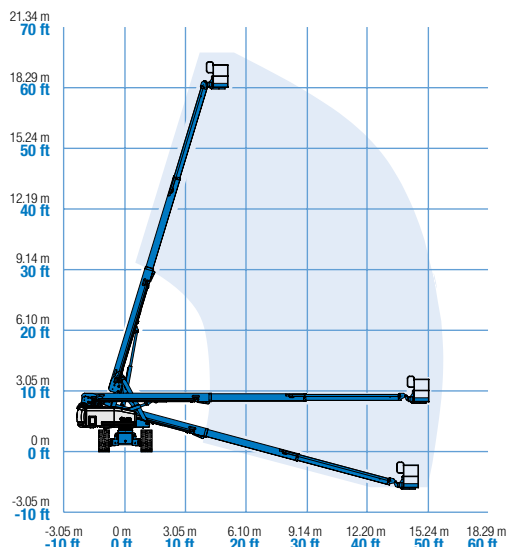
2x4 - con pneumatici riemp. ad aria	9.308 kg	10.024 kg
4x4 - con pneumatici riemp. ad aria	9.385 kg	10.102 kg
Pneumatici riempiti a schiuma	aggiungere 347 kg	aggiungere 347 kg
4x4 - con cingoli TraX	11.353 kg	12.229 kg

#### Conformità alle normative

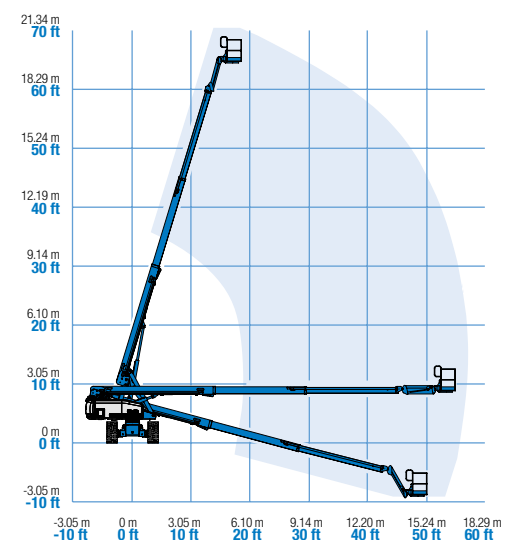
Direttive EU: 2006/42/EC - Macchine (standard armonizzato EN280:2013); 2004/108/EC (compatibilità elettromagnetica); 2000/14/EC (Rumorosità all'aperto)



#### Diagramma di carico S-60 / S-60 TraX



#### Diagramma di carico S-65 / S-65 TraX



\* L'altezza di lavoro espressa in metri equivale al piano di calpestio più 2 metri. Nei modelli per U.S.A., l'altezza di lavoro equivale al piano di calpestio più 6 piedi.

\*\* Grado di inclinazione massima ammessa su pendenza. Vedere manuale d'uso per dettagli relativi alle pendenze.

\*\*\* Il peso può variare in funzione delle opzioni e delle normative del paese di utilizzo.

### Caratteristiche

Caratteristiche standard	Configurabile su misura	Accessori & optional
--------------------------	-------------------------	----------------------

#### Misure

##### S-60 / S-60 TraX

- Altezza di lavoro 20,30 m
- Sbraccio orizzontale 15,50 m
- Portata 227 kg

##### S-65 / S-65 TraX

- Altezza di lavoro 21,80 m
- Sbraccio orizzontale 17,10 m
- Portata 227 kg

#### Componenti di serie

- Piattaforma autolivellante
- Rotazione idraulica della piattaforma
- Joystick a comando proporzionale
- Pulsante di sterzata su joystick
- Dispositivo di abilitazione alla traslazione
- Cavo di alimentazione c.a. fino alla piattaforma
- Allarme acustico massima pendenza
- Segnale sonoro discesa e manovra
- Faro a luce intermittente
- Clacson
- Contaore
- Rotazione torretta di 360° continua
- Sportelli sotto la torretta con serratura
- Trazione positiva
- Motori integrati nei mozzi ruote a due velocità
- Cella di carico certificata
- Telematics-Ready Connector

#### Potenza

- Alimentazione ausiliaria da 12 V DC
- Protezione anti-riavviamento motore
- Spegnimento automatico motore in caso di guasto
- Preriscaldamento aria motore (Deutz)

#### Opzioni piattaforma

- In acciaio 1,22 m
- In acciaio 2,44 m (di serie)
- In acciaio 1,83 m
- In acciaio 2,44 m (ingresso su tre lati)

#### Jib

- Senza jib
- Jib articolato da 1,52 m

#### Opzioni motore

- Deutz diesel 36 kW
- Perkins diesel 36 kW
- Deutz diesel 55 kW

#### Trazione

- 2 x 4
- 4 x 4

#### Assali

- Assali oscillanti attivi (4 x 4)
- Assali non oscillanti (2 x 4)

#### Pneumatici

- Fuoristrada riempiti ad aria (di serie)
- Fuoristrada riempiti in poliuretano espanso foam-filled (base d'acqua)
- Fuoristrada antitraccia riempiti ad aria o poliuretano espanso
- Riempiti ad aria e sigillati
- Sistema cingoli Loegering



<sup>(1)</sup> L'opzione deve essere preinstallata in fabbrica

<sup>(2)</sup> Disponibile solo su alcuni modelli. Per ulteriori informazioni consultare il proprio rappresentante Genie di fiducia.

<sup>(3)</sup> Inclusa sottoscrizione al servizio per i primi 2 anni

<sup>(4)</sup> La linea pneumatica sulla piattaforma non è compatibile con i cavi di saldatura sulla piattaforma

#### Opzioni prestazioni

- Parapetto superiore ausiliario della piattaforma
- Porta elettrodi per saldatrice<sup>(1)</sup>
- Predisposizione impianto aria compressa in piattaforma<sup>(1), (4)</sup>
- Impianto AC in piattaforma (incl. spina, presa e differenziale a richiesta)
- Kit luci di lavoro (2 sul carro, 2 in piattaforma)
- Joystick a doppio asse per comando sterzata
- Seconda batteria
- Radiatore olio idraulico
- Olio idraulico biodegradabile<sup>(1)</sup>
- Kit ambiente ostile<sup>(1)</sup> cuffie cilindri, spazzole braccio rivestite, copertura per comandi terra e piattaforma
- Kit ambiente ostile deluxe<sup>(1,2)</sup>: oltre al kit base, comprende protezione per torretta centrale, protezione per ralla, protezione per estremità tubo, coprimotore e prefiltro aria
- Kit protezione per lavoro su velivoli<sup>(1,2)</sup> imbottitura piattaforma in poliuretano espanso e sistema di disconnessione protetto
- Dispositivo di blocco funzionamento in pendenza
- Track & Trace<sup>(3)</sup> (unità GPS indicante la posizione della macchina e i dati operativi)
- Kit portapannelli<sup>(1,2)</sup>
- Sportello quadro comandi in piattaforma e a terra con serratura
- Seconda batteria
- Kit traino<sup>(1)</sup>:
- Vassoio per gli attrezzi
- Struttura di protezione per l'operatore
- Allarme protezione operatore
- Dispositivo a tastiera di sblocco del veicolo

#### Accessori motore

- Gruppo manometri motore<sup>(1)</sup>: pressione olio, temperatura e corrente
- Gruppi generatore AC (110V/60Hz - 220V/50Hz, 3000 W)<sup>(1)</sup>
- Kit generatore MTE idraulico (110V/120V-220V/240V)
- Kit generatore - cinghia trapezoidale Deutz (110V/220V)<sup>(2)</sup>
- Prefiltro aspirazione aria motore diesel<sup>(1,2)</sup>
- Marmitta catalitica per motore diesel tipo scrubber<sup>(1)</sup>
- Modulo di sezionamento per bassa temperatura
- Riscaldatore del motore<sup>(2)</sup>
- Kit raffinerie con parascintille e valvola Chalwyn elettrica o meccanica<sup>(2)</sup>

07/15 Codice B109368IT

### CTE S.p.a.

Sede e Stabilimento: Via Caproni, 7 - Rovereto (Trento). Per informazioni: Tel: +39 0464 48 50 50, Fax: +39 0464 48 50 99, Email [info@ctelift.com](mailto:info@ctelift.com) [www.ctelift.com](http://www.ctelift.com)

### Stabilimenti e uffici di distribuzione Genie® in tutto il mondo

Australia · Brasile · Caraibi · America Centrale · Cina · Francia · Germania · Italia · Giappone · Corea · Messico · Russia · Asia Sudorientale · Spagna · Svezia · Emirati Arabi Uniti · Regno Unito · Stati Uniti

Le caratteristiche tecniche e i prezzi sono soggetti a modifiche senza preavviso od obbligo. Le fotografie e/o i disegni inclusi nel presente documento sono forniti al solo scopo illustrativo. Per l'uso corretto delle attrezzature, consultare il manuale d'uso appropriato. L'inottemperanza delle istruzioni contenute nel Manuale dell'operatore durante l'uso del macchinario e altri comportamenti irresponsabili possono provocare gravi infortuni, anche mortali. L'unica garanzia applicabile ai nostri macchinari è la garanzia scritta standard applicabile al particolare prodotto e alla particolare vendita e Terex è esonerata dal fornire qualsiasi altra garanzia, esplicita o implicita. I prodotti e servizi elencati possono essere marchi di fabbrica, marchi di servizio o nomi commerciali di Terex Corporation, e/o delle rispettive società affiliate negli Stati Uniti d'America e in altre nazioni e tutti i diritti sono riservati. Genie è un marchio registrato di Terex South Dakota, Inc. © 2016 Terex Corporation.